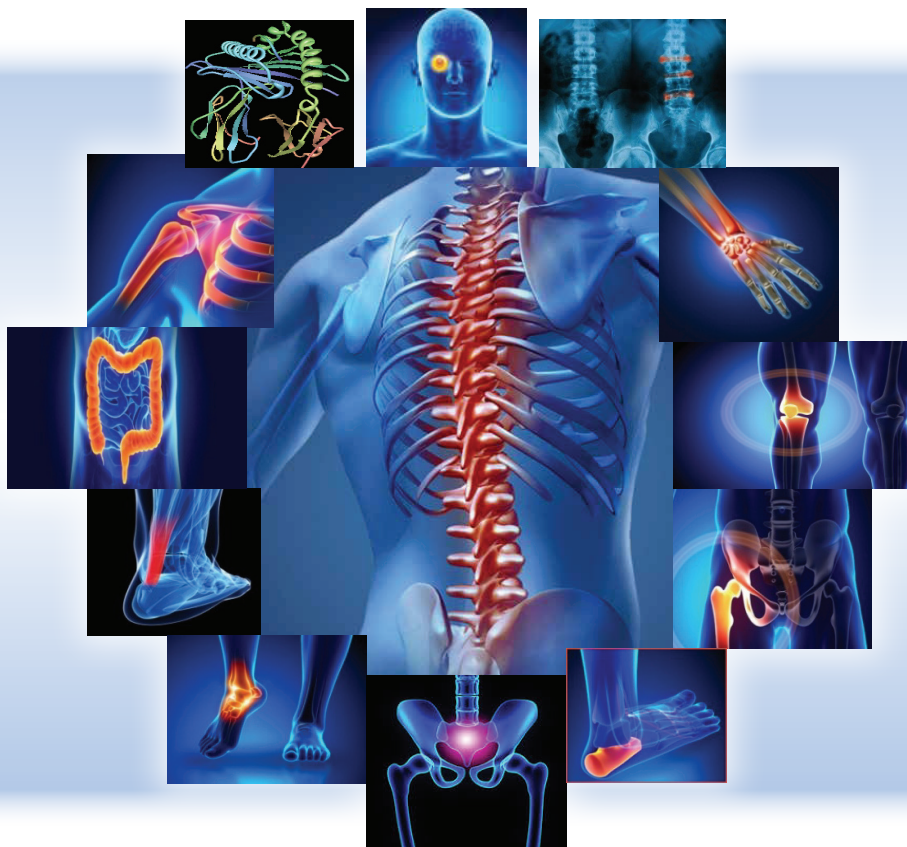


SPONDILOARTRITISI

ASAS* klasifikacioni kriterijumi



UReS



2016.

Kriterijumi za aksijalni SpA**

kod osoba sa bolom u kičmi ≥ 3 meseca, a koje su ≤ 45 godina u vreme pojave prvih simptoma, uz:



Radiografski potvrđen sakroiliitis

+

≥ 1 karakteristika SpA[†]

HLA-B27 pozitivnost

+

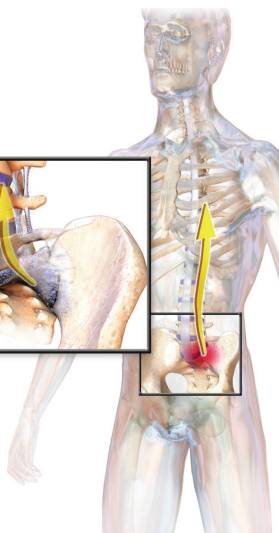
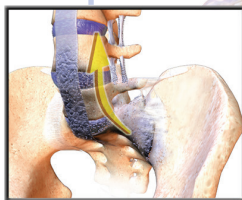
≥ 2 karakteristike SpA[†]

Radiografski potvrđen sakroileitis:

- aktivna upala sakroilijačnih zglobova na MR pregledu

ili

- definitivan radiografski sakroileitis na osnovu New York kriterijuma



† Karakteristike SpA:

1. Bol u kičmi zapaljenskog karaktera
2. Artritis
3. Entezitis (peta)
4. Uveitis
5. Daktilitis
6. Psorijaza
7. Inflamatorna bolest creva
8. Dobar odgovor na NSAIL
9. Porodično opterećenje
10. HLA-B27 pozitivnost
11. Povišen CRP

senzitivnost 82.9%; specifičnost 84.4%.

Radiografski potvrđen sakroileitis (sam)
ima senzitivnost 66.2%; specifičnost 97.3%

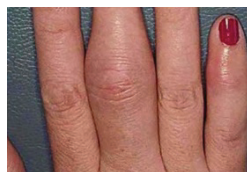
Rudwaleit M et al. Ann Rheum Dis
2009;68:777-83

Kriterijumi za periferni SpA

kod osoba kod kojih u kliničkoj slici dominira periferni artritis i podrazumevaju prisustvo:

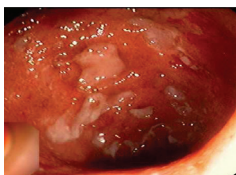


**ARTRITIS ili ENTEZITIS
ili DAKTILITIS ^{††}**



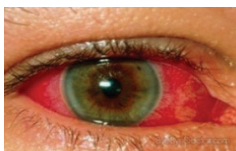
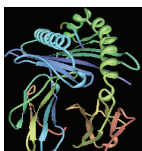
Plus ≥ 1 od ostalih karakteristika SpA:

1. Psorijaza - prisutna sada ili u anamnezi
2. Inflatorna bolest creva - trenutno ili ranije prisutna
3. Prethodna infekcija
4. HLA-B27 pozitivnost
5. Uveitis - trenutno ili ranije prisutan
6. Radiografski potvrđen sakroileitis

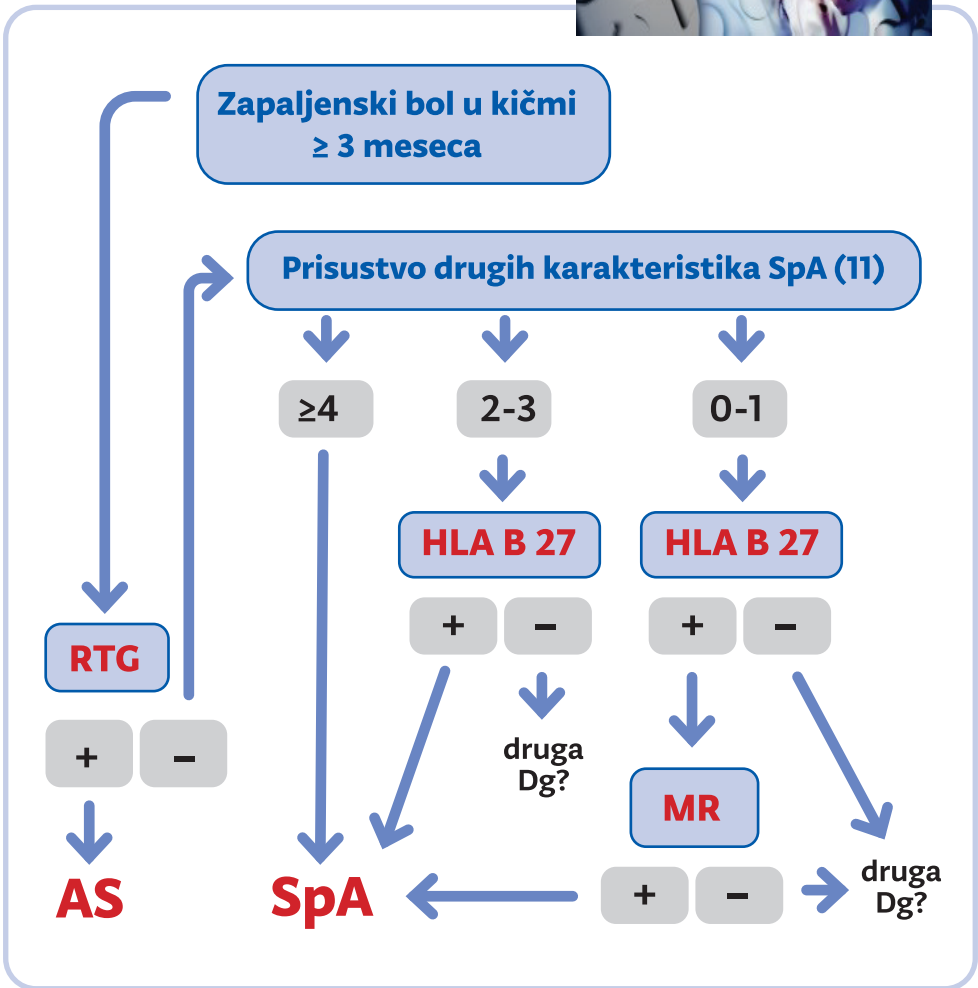


Plus ≥ 2 od ostalih karakteristika SpA:

1. Artritis – trenutno ili ranije prisutan
2. Entezitis (bilo koja enteza) - trenutno ili ranije prisutan
3. Daktilitis - trenutno ili ranije prisutan
4. Bol u kičmi zapaljenskog karaktera [†] odnosi se samo na ranije prisutan bol
5. Porodično opterećenje



ASAS algoritam za dijagnozu aksijalnog SpA



Pojmovi i pojašnjenja

* **ASAS** - Assessment of SpondyloArthritis international Society

** **SpA** - SpondiloArtritis

† **Karakteristike SpA:**

1. Bol u kičmi zapaljenskog karaktera - potrebno je prisustvo 4/5 sledećih karakteristika:

- postepeni početak,
- pojava prvih simptoma pre 40-e godine,
- bol se smanjuje tokom fizičkih aktivnosti,
- bol se ne smanjuje u mirovanju,
- prisustvo bolova tokom noći koji se smanjuju nakon ustajanja;

2. Artritis - trenutno ili ranije prisutan sinovitis koji je verifikovan od lekara

3. Entezitis u predelu pete - trenutno ili ranije prisutan spontani bol ili osetljivost na palpaciju na mestu pripoja Ahilove tetive ili plantarne fascije;

4. Uveitis - trenutno ili ranije prisutan prednji uveitis verifikovan od oftalmologa;

5. Daktilitis - trenutno ili ranije prisutan - verifikovan od strane lekara

6. Psorijaza - trenutno ili ranije prisutne kožne promene - potvrđene od lekara;

7. Inflamatorna bolest creva - trenutno ili ranije prisutni, Cron-ova bolest ili ulcerozni kolitis;

8. Dobar odgovor na NSAIL - nakon 24-48h od primene pune doze NSAIL bol je značajno manji ili je potpuno prestao;

9. Porođično opterećenje za SpA - prisustvo u I ili II liniji: ankilozirajući spondilitis, psorijaza, akutni uveitis, reaktivni artritis, inflamatorne bolesti creva;

10. HLA-B27 pozitivnost;

11. Povišene vrednosti CRP-a - u prisustvu zapaljenskog bola u kičmi uz odsustvo drugih uzroka porasta CRP-a

†† **Artritis** je obično asimetričan i predominantno na donjim ekstremitetima
Entezitis (na bilo kom mestu) potvrđen klinički od lekara. *Kod aksijalnog SpA je samo entezitis u predelu pete značajan*

‡ **Odnosi se samo na ranije prisutan bol u kičmi zapaljenskog karaktera.** *Kod pacijenta sa trenutno prisutnim bolom u kičmi zapaljenskog karaktera treba primeniti kriterijume za aksijalni SpA*



Prezentaciju kriterijuma pripremila Radna grupa za spondiloartritise
Udruženja reumatologa Srbije:

Predsednik radne grupe: Gorica Ristić

Članovi:

Mirjana Zlatković Švenda, Slađana Živojinović,
Sonja Stojanović, Tanja Janković

Štampanje kriterijuma pomogla farmaceutska kompanija

