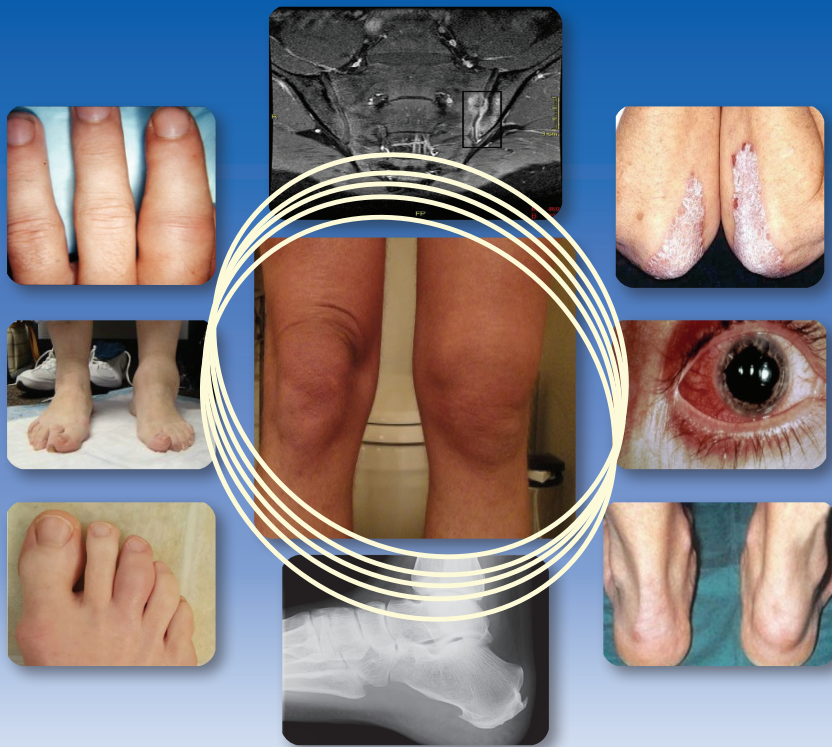


# PERIFERNI SPONDILOARTRITIS - pSpA AKTIVNOST BOLESTI



UReS



2019.

Navedeni indeksi se mogu izračunati i putem registra za SpA  
na sajtu UReS-a: [www.reuma.registar.rs](http://www.reuma.registar.rs)

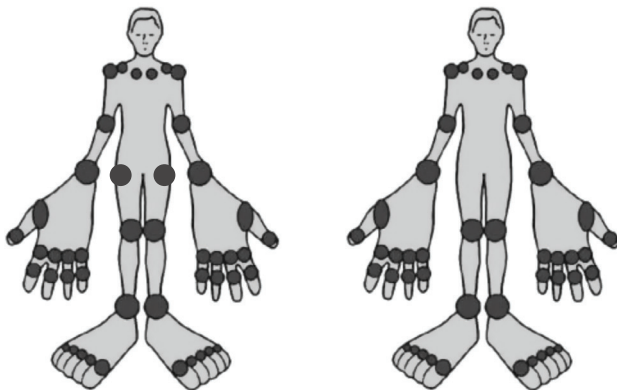
# ASDAS

## Ankylosing Spondylitis Disease Activity Score

### Parametri koji se koriste za izračunavanje skora:

1. Globalna procena aktivnosti bolesti od strane pacijenta (0-10)
2. Ukupan nivo bola u vratu, leđima ili kukovima (0-10)
3. Ukupan nivo bola/otoka u perifernim zglobovima (0-10)
4. Trajanje jutarnje ukočenosti (0-10)
5. C-reaktivni protein (mg/L) ili SE (mm/h)

**Bolni zglobovi (46) i otečeni zglobovi (44) koji ulaze u procenu aktivnosti bolesti kod perifernog tipa SpA**



<1.3

<2.1

>3.5

Inaktivna  
bolest

Umerena  
aktivnost

Visoka  
aktivnost

Vrlo visoka  
aktivnost

**Granične vrednosti za ishod poboljšanja**

≥1.1

Klinički važno  
poboljšanje

≥2.0

Značajno  
poboljšanje

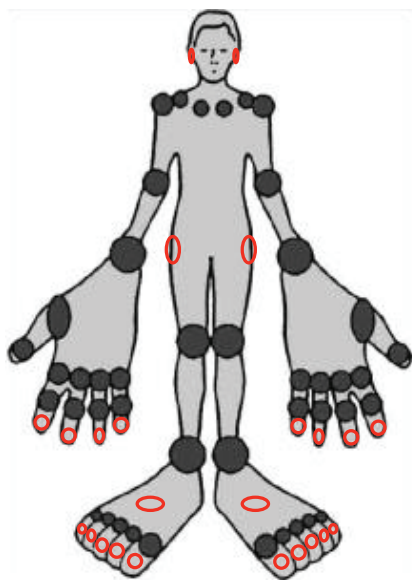
# DAPSA

## Disease Activity score for Psoriatic Arthritis

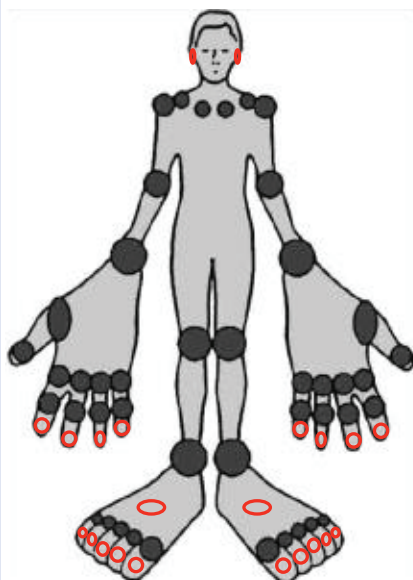
### Parametri koji se koriste za izračunavanje skora:

1. Broj bolnih zglobova (0-68)
2. Broj otečenih zglobova (0-66)
3. Globalna procena aktivnosti bolesti od strane pacijenta na VAS skali (cm)
4. Procena bola od strane pacijenta na VAS skali (cm)
5. C-reaktivni protein (mg/L)

### Broj bolnih zglobova (0-68)



### Broj otečenih zglobova (0-66)



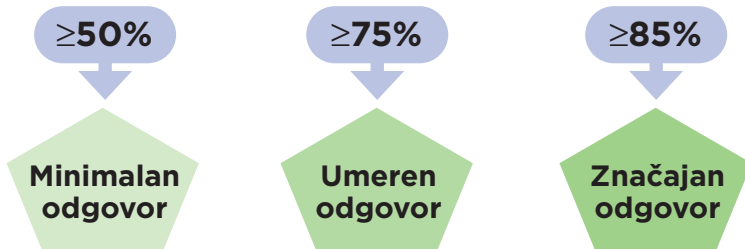
# DAPSA

## Disease Activity score for Psoriatic Arthritis

### Granične vrednosti za aktivnost bolesti - DAPSA



### Granične vrednosti za ishod poboljšanja

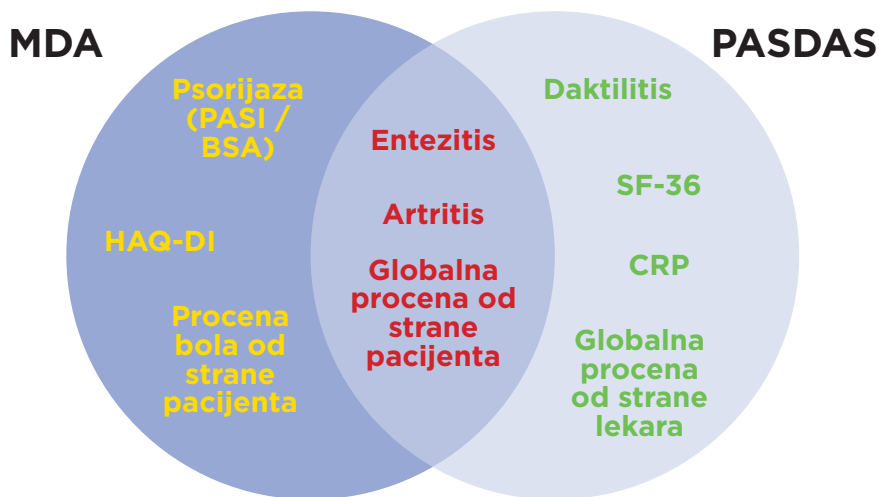


### Granične vrednosti za aktivnost bolesti - cDAPSA



# MDA and PASDAS

## Minimal Disease Activity/PsA Disease Activity Score



**Pacijent ima minimalnu aktivnost bolesti ako je ispunio 5 od 7 kriterijuma:**

1. Broj bolnih zglobova  $\leq$  1;
2. Broj otečenih zglobova  $\leq$  1;
3. PASI  $\leq$  1 or BSA  $\leq$  3%;
4. Procena bola od strane pacijenta (VAS)  $\leq$  15;
5. Globalna procena od strane pacijenta (VAS)  $\leq$  20;
6. HAQ-DI  $\leq$  0.5;
7. Broj osetljivih enteza  $\leq$  1.

### MDA skor

**<5: MDA nije postignuta**

**5-7: MDA postignuta**

**7/7: VLDA postignuta**

### PASDAS

<1.9

<3.2

>5.4

**OPSEG  
1-10**

**REMISIJA**

**Niska  
aktivnost**

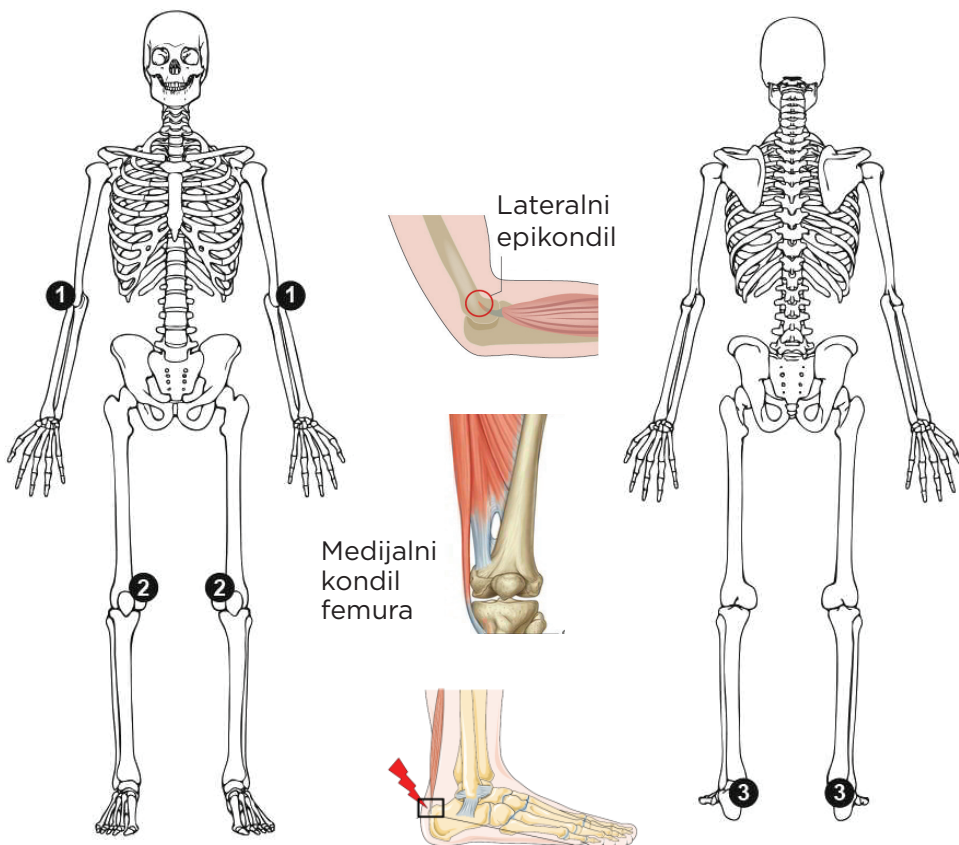
**Umerena  
aktivnost**

**Visoka  
aktivnost**

PASI - Psoriasis Area and Severity Index (0-72); BSA - body surface area (0-100%); SF-36 - the Medical Outcomes Study Short Form; HAQ - Health Assessment Questionnaire (0-3), CRP - C reaktivni protein, VLDA - very low disease activity

# ENTEZITIS

## Leeds Enthesitis Index - LEI



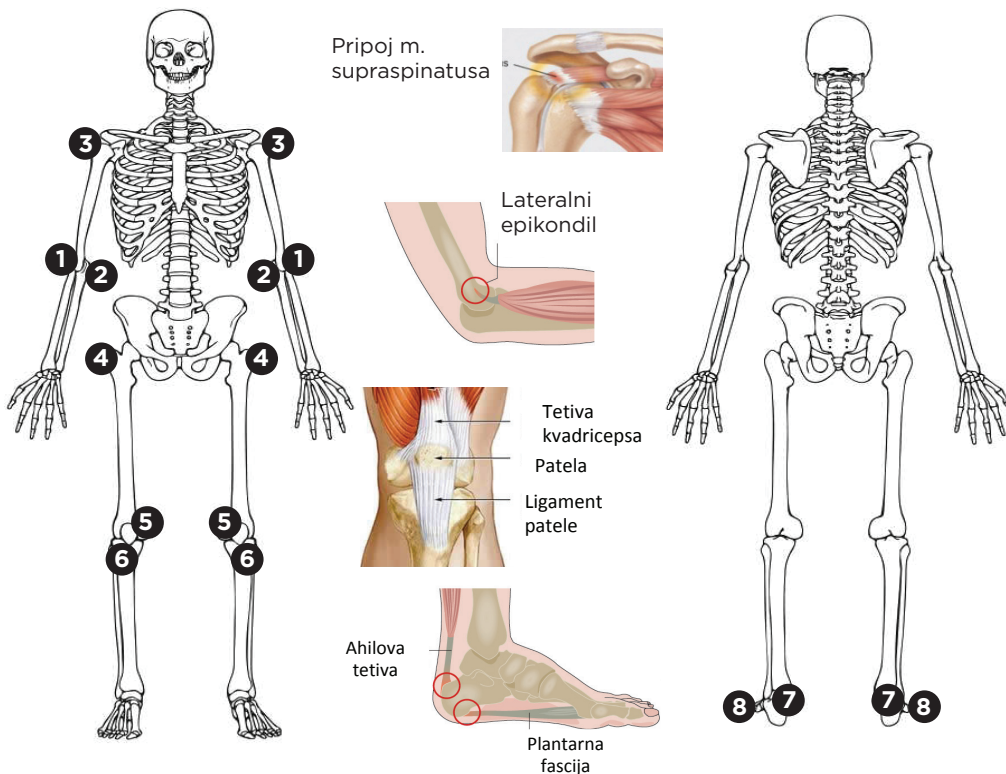
### Leeds entezitis indeks: 3 mesta pripoja obostrano (6 tačkaka):

1. lateralni epikondil lakta
2. medijalni kondil femura
3. insercija Ahilove tetive

# ENTEZITIS

## SPARCC enthesitis index

SPARCC - SpondyloArthritis Research Consortium of Canada



### 8 mesta pripoja obostrano (16 tačaka):

1. Lateralni epikondil lakta
2. Medijalni epikondil lakta
3. Pripoj m. supraspinatusa za gornji tuberositas humerusa
4. Veliki trohanter
5. Pripoj kvadricepsa za gornju ivicu patele
6. Pripoj ligamenta patele za donji pol patele ili za tuberositas tibie
7. Pripoj Ahilove tetive za kalkaneus
8. Pripoj plantarne fascije za kalkaneus



---

Prezentaciju kriterijuma pripremila Radna grupa za spondiloartritise  
Udruženja reumatologa Srbije:

Predsednik radne grupe:

Gorica Ristić

Članovi:

Mirjana Zlatković Švenda, Slađana Živojinović, Tanja Janković

---